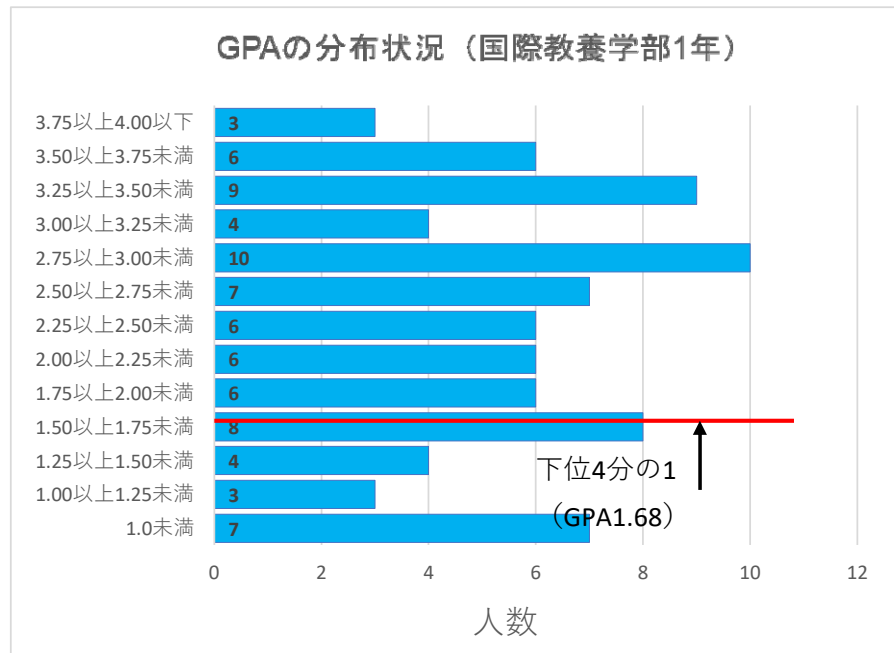


## 2021年度 学年ごとのGPA分布

国際教養学部 1年生 (79人)

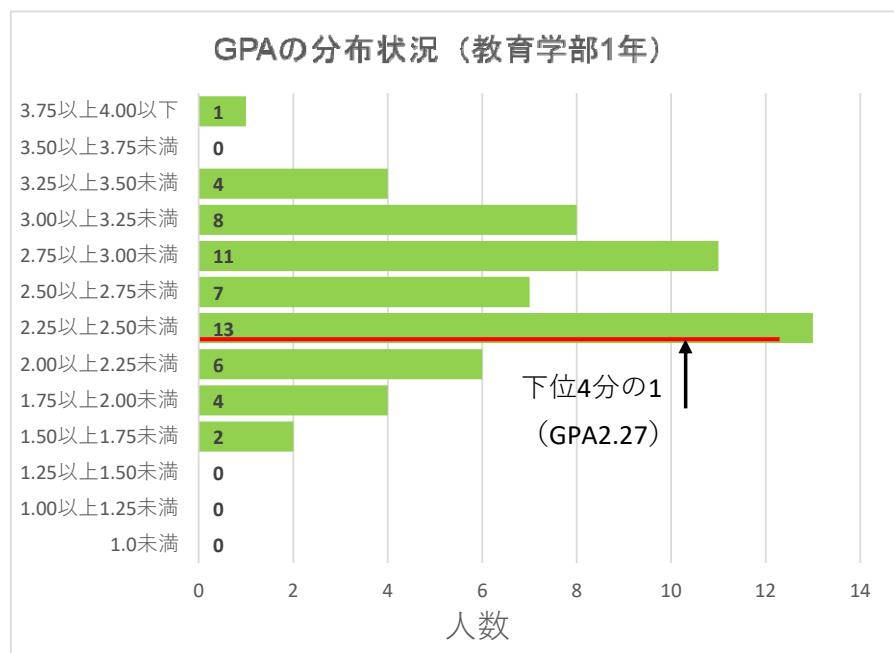
GPAの値	人数
1.0未満	7
1.00以上1.25未満	3
1.25以上1.50未満	4
1.50以上1.75未満	8
1.75以上2.00未満	6
2.00以上2.25未満	6
2.25以上2.50未満	6
2.50以上2.75未満	7
2.75以上3.00未満	10
3.00以上3.25未満	4
3.25以上3.50未満	9
3.50以上3.75未満	6
3.75以上4.00以下	3



下位4分の1 : GPA1.68以下 (21人)

教育学部 1年生 (56人)

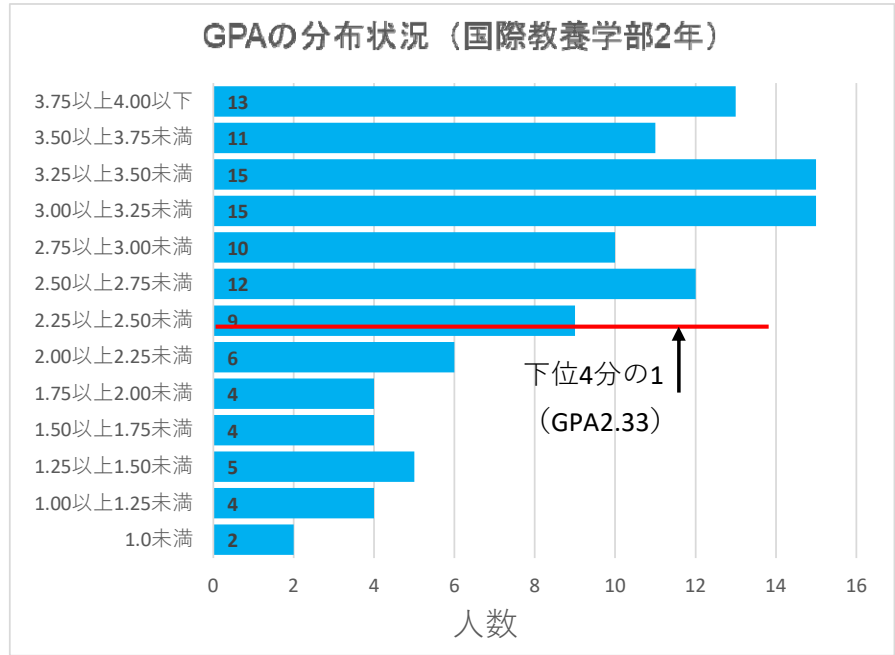
GPAの値	人数
1.0未満	0
1.00以上1.25未満	0
1.25以上1.50未満	0
1.50以上1.75未満	2
1.75以上2.00未満	4
2.00以上2.25未満	6
2.25以上2.50未満	13
2.50以上2.75未満	7
2.75以上3.00未満	11
3.00以上3.25未満	8
3.25以上3.50未満	4
3.50以上3.75未満	0
3.75以上4.00以下	1



下位4分の1 : GPA2.27以下 (14人)

国際教養学部 2年生 (110人)

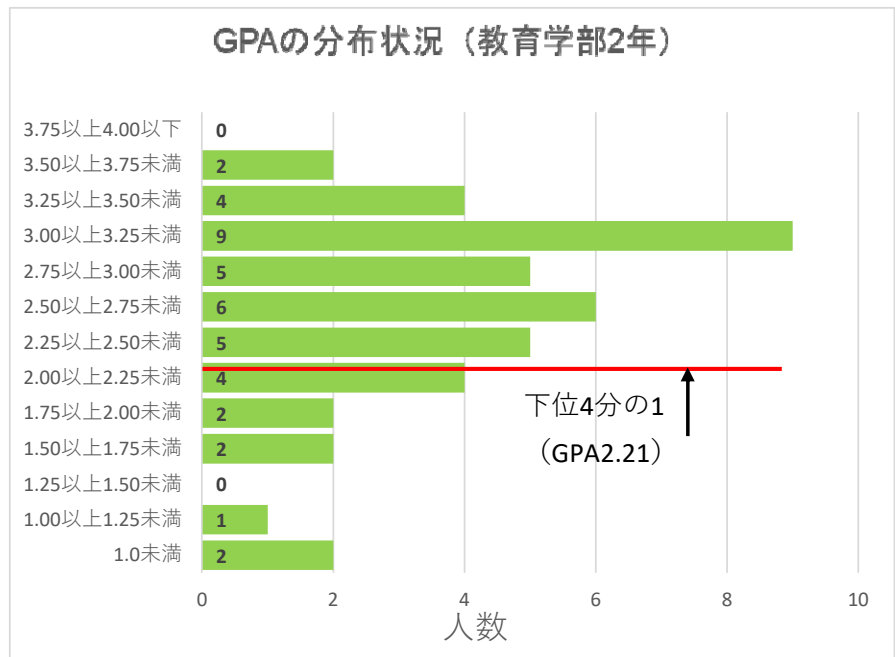
GPAの値	人数
1.0未満	2
1.00以上1.25未満	4
1.25以上1.50未満	5
1.50以上1.75未満	4
1.75以上2.00未満	4
2.00以上2.25未満	6
2.25以上2.50未満	9
2.50以上2.75未満	12
2.75以上3.00未満	10
3.00以上3.25未満	15
3.25以上3.50未満	15
3.50以上3.75未満	11
3.75以上4.00以下	13



下位4分の1 : GPA2.33以下 (30人)

教育学部 2年生 (42人)

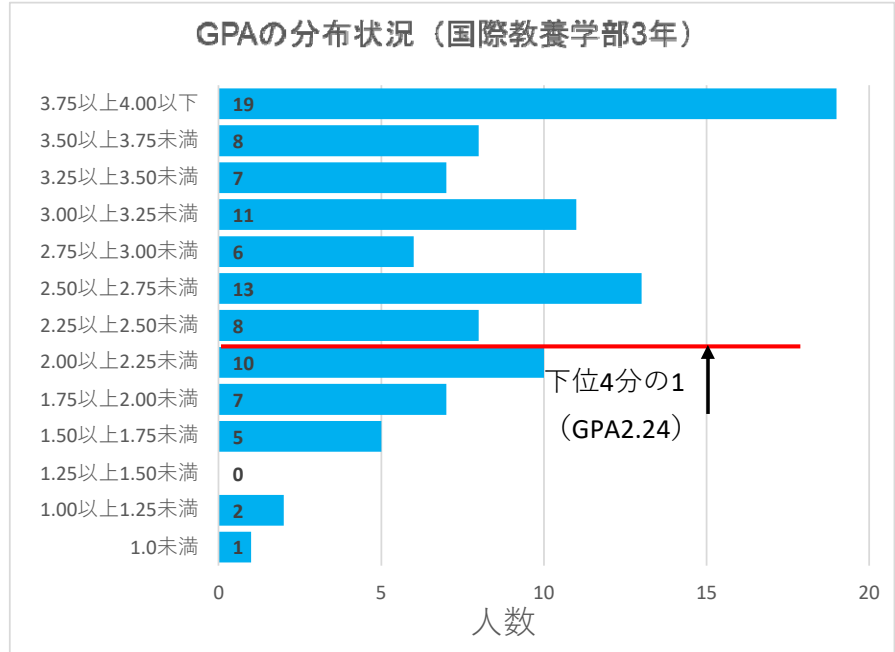
GPAの値	人数
1.0未満	2
1.00以上1.25未満	1
1.25以上1.50未満	0
1.50以上1.75未満	2
1.75以上2.00未満	2
2.00以上2.25未満	4
2.25以上2.50未満	5
2.50以上2.75未満	6
2.75以上3.00未満	5
3.00以上3.25未満	9
3.25以上3.50未満	4
3.50以上3.75未満	2
3.75以上4.00以下	0



下位4分の1 : GPA2.21以下 (11人)

国際教養学部 3年生 (97人)

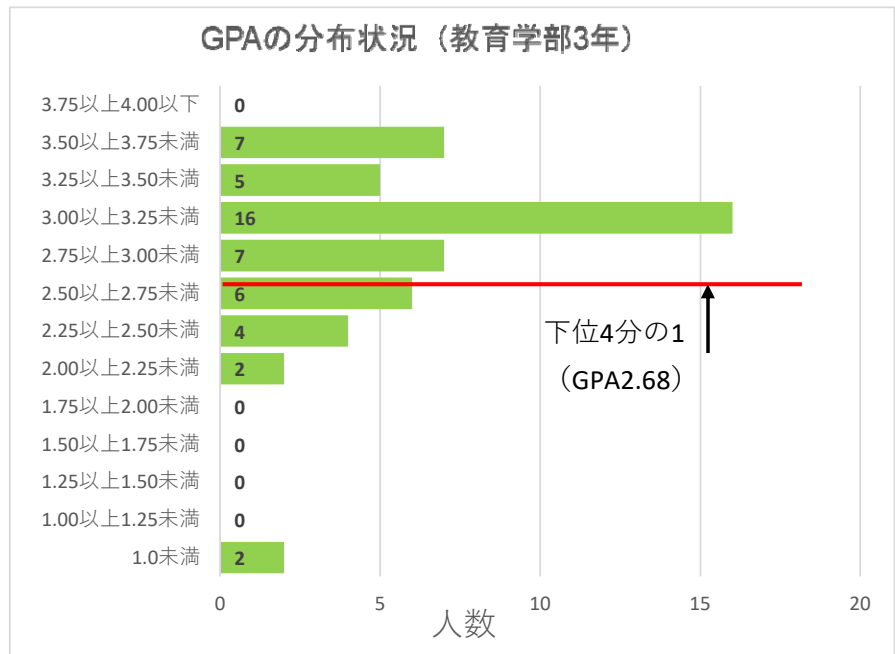
GPAの値	人数
1.0未満	1
1.00以上1.25未満	2
1.25以上1.50未満	0
1.50以上1.75未満	5
1.75以上2.00未満	7
2.00以上2.25未満	10
2.25以上2.50未満	8
2.50以上2.75未満	13
2.75以上3.00未満	6
3.00以上3.25未満	11
3.25以上3.50未満	7
3.50以上3.75未満	8
3.75以上4.00以下	19



下位4分の1 : GPA2.24以下 (25人)

教育学部 3年生 (49人)

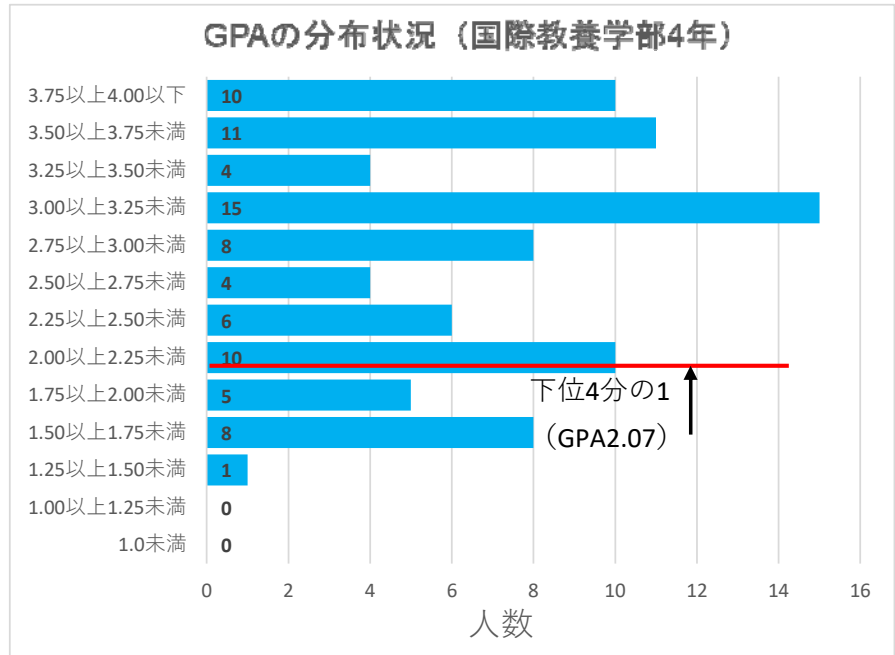
GPAの値	人数
1.0未満	2
1.00以上1.25未満	0
1.25以上1.50未満	0
1.50以上1.75未満	0
1.75以上2.00未満	0
2.00以上2.25未満	2
2.25以上2.50未満	4
2.50以上2.75未満	6
2.75以上3.00未満	7
3.00以上3.25未満	16
3.25以上3.50未満	5
3.50以上3.75未満	7
3.75以上4.00以下	0



下位4分の1 : GPA2.68以下 (13人)

国際教養学部 4年生 (82人)

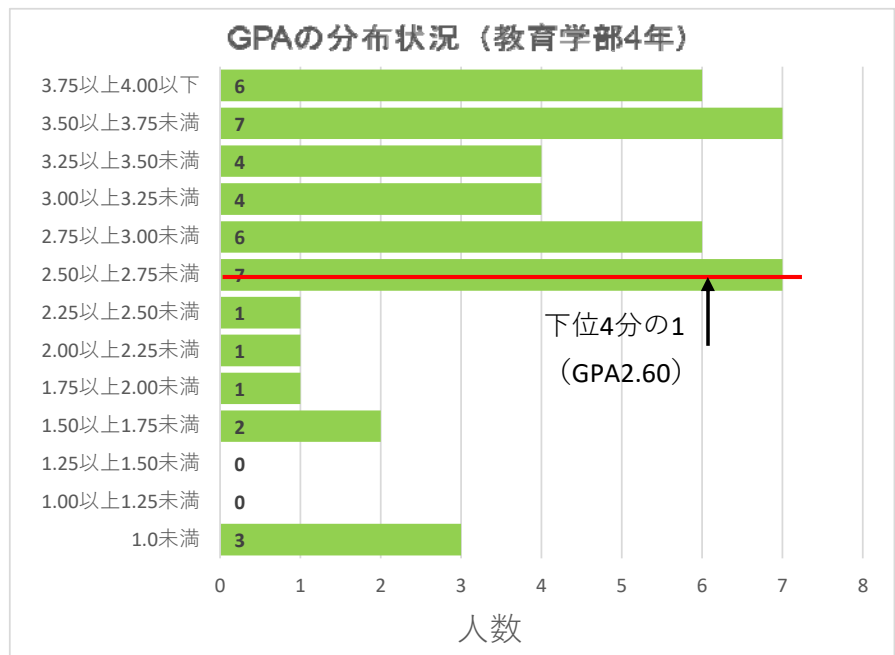
GPAの値	人数
1.0未満	0
1.00以上1.25未満	0
1.25以上1.50未満	1
1.50以上1.75未満	8
1.75以上2.00未満	5
2.00以上2.25未満	10
2.25以上2.50未満	6
2.50以上2.75未満	4
2.75以上3.00未満	8
3.00以上3.25未満	15
3.25以上3.50未満	4
3.50以上3.75未満	11
3.75以上4.00以下	10



下位4分の1 : GPA2.07以下 (21人)

教育学部 4年生 (42人)

GPAの値	人数
1.0未満	3
1.00以上1.25未満	0
1.25以上1.50未満	0
1.50以上1.75未満	2
1.75以上2.00未満	1
2.00以上2.25未満	1
2.25以上2.50未満	1
2.50以上2.75未満	7
2.75以上3.00未満	6
3.00以上3.25未満	4
3.25以上3.50未満	4
3.50以上3.75未満	7
3.75以上4.00以下	6



下位4分の1 : GPA2.6以下 (11人)